

DESCRIPTIVO TÉCNICO – PLEITO DE EX-TARIFÁRIO

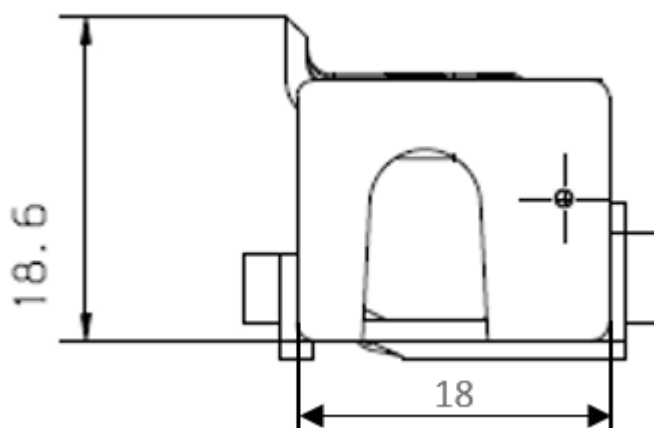
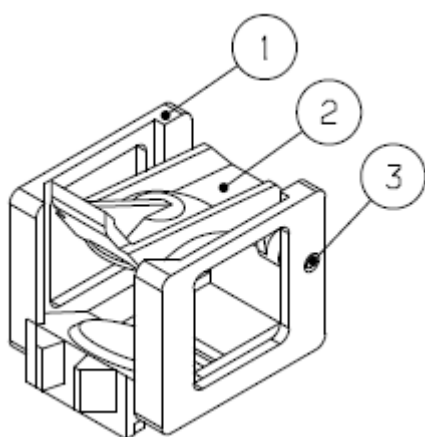
Número de Controle	NCM	Proposta de Redação de Ex-Tarifário
D88-11I	8708.29.99	Conjunto sensor mecânico, responsável pelo travamento principal do cinto de segurança, composto de alojamento fabricado em plástico injetado policacetil (POM), unha de travamento fabricado em plástico injetado policacetil (POM) e haste de montagem fabricado em aço DIN 17440-1.4310 ou 1.4305 e dimensões do conjunto aproximadas 24x16.7x20mm. Alguns modelos podem conter a esfera de acionamento fabricada em aço inoxidável AISI 1015 ou DIN C15E ou EN 10088-3.

- Características técnicas da autopeça (dados técnicos que permitam conhecer o item – não basta repetir a descrição proposta)
objetivo primordial de compor eficazmente sistema responsável por permitir a atuação (travamento) do cinto de segurança durante uma colisão veicular ou capotamento.

Teste de transmissão Precisa cumprir com o teste de transmissão de força estática de força estática. conforme norma Autoliv TES E075648.

Limpeza Conjunto car sensor precisa estar livre de qualquer contaminação antes do envio do fornecedor para Autoliv.

- Desenho esquemático e/ou fotos (legíveis nas versões digital e impressa)



- Aplicação e funcionamento do item (o item será utilizado em qual produto fabricado pelo pleiteante e como o item funciona neste produto)
o componente fundamental a compor o cinto de segurança automotivo, possui objetivo primordial de compor eficazmente sistema responsável por permitir a atuação (travamento) do cinto de segurança durante uma colisão veicular ou capotamento.